

SKF Pulse™

Váš první krok k prediktivní údržbě



Služba SKF Pulse kombinuje snadno ovladatelný, přenosný snímač s bezplatnou aplikací pro iOS a Android pro monitoring strojů a rychlou identifikaci potenciálních problémů ještě před tím, než mohou ovlivnit provoz stroje. Snímač funguje jako chytrý měřicí přístroj a bezdrátově odesílá údaje do aplikace, SKF Pulse, která poskytuje okamžité zobrazení měřených dat.

Snadné monitorování strojů.

- **Snadno ovladatelný, přenosný** snímač a bezplatná mobilní aplikace
- **Jednoduché spuštění** bez nutnosti předchozích školení či zkušeností
- **Rychle monitoruje kondici stroje** a pomáhá identifikovat problémy dříve, než ovlivní provoz
- **Okamžitá zpětná vazba** k naměřeným vibracím a teplotě
- **Pulse Check** – sdílení problémových dat a poradenství od odborníků ze společnosti SKF v rámci aplikace SKF Pulse.
- To vše za **hospodárnou cenu** a s bezplatnou zkušební dobou

1

Vlastnosti snímače:

- Měření rychlosti, zrychlení a teploty
- Komunikace se zařízeními s iOS a Android přes Bluetooth®
- Odolná, průmyslová konstrukce: pádová zkouška z 1,8 m (6 stop), odolnost vůči vodě a prachu (IP 65)
- Dobíjecí lithiový akumulátor (8 hodin normálního používání)
- Jednoletá záruka pokrývající výrobní vady
- Osvědčení o kalibraci na dva roky

Kat. č. : CMDT390-K-SL

Ovládací prvky a kontrolky snímače:

- 1 Tlačítko napájení** – zapíná a vypíná snímač
- 2 Kontrolka akumulátoru (zelená, červená)**– indikuje stav nabití akumulátoru
- 3 Komunikační kontrolka (zelená, červená)** – indikuje stav připojení snímače k aplikaci a probíhající aktualizaci firmwaru
- 4 Univerzální kontrolka** - pro budoucí použití



Více informací získáte u svého zástupce společnosti SKF nebo navštivte skf.li/SKFPulsePackage

Technické parametry CMDT 390-K-SL

Regulační parametry

Krytí IP	IP 65, ochrana proti vniknutí prachu a vody, zkušební normy pro Evropu
Osvědčení pro rád. zařízení	(CE), USA (FCC), Kanadu (IC),
Značka CE	schváleno CE

Rozsah měření

Obecné

Frekvenční rozsah	10 Hz až 1 kHz až do 55 mm/s) Doporučený rozsah otáčkové rychlosti stroje: 600 ot/min – 3 600 ot/min
-------------------	---

Stav ložiska	Patentovaná obálka zrychlení společnosti SKF až 20 gE
--------------	---

FFT

Maximální frekvence	Rychlost vibrací 1 kHz, Obálka zrychlení 2 kHz
---------------------	--

Úroveň rozlišení (počet čar)	Rychlost vibrací 400, Obálka zrychlení 800
------------------------------	--

Typ detekce	Rychlost vibrací: Efektivní hodnota (RMS), obálka zrychlení: skutečná špička-špička.
-------------	--

Teplota	Standardní rozsah provozních teplot je -20 až +60 °C. Snímač je schopen krátkodobého měření mimo standardní rozsah provozních teplot až do 100 °C.
---------	--

Napájení

Zdroj napájení	Dobíjecí lithiový akumulátor, 3,7V DC, 0,14 A
----------------	---

Provozní doba akumulátoru	Osm hodin standardního používání. Ruční vypnutí: Stiskněte tlačítko napájení na dobu alespoň 3 sekund Automatické vypnutí: Po 15 minutách nečinnosti
---------------------------	--

Nápětí sítě, nabíječka	Varies up to ±10% of the nominal voltage, TRANSIENT OVERVOLTAGE CATEGORY II; POLLUTION DEGREE 2
------------------------	---

nabíječka	Vstup 5 V DC ±10%, 1 A
AC adapter	Vstup 100 až 240 V AC, 0,4 A, 47 až 63 Hz Výstup 5 V DC, 1,6 A

Vlastnosti prostředí

Skladovací teplota	-20 až +45 °C na dobu kratší než jeden měsíc -20 až +35 °C na dobu kratší než půl roku
Provozní teplota, vestavěný, infračervený (IR) snímač	-20 až +60 °C

Provozní teplota, akumulátor	0 až +40 °C při nabíjení -5 až -20 až +60 °C při vybíjení
------------------------------	--

Provozní teplota, nabíječka	0 až +40 °C
-----------------------------	-------------

Nadmořská výška	Až 2000 m
-----------------	-----------

Vlhkost	95 %, nekondenzující
---------	----------------------

Fyzické parametry

Kryt	Ochrana proti vodě a prachu (IP 65)
------	-------------------------------------

Pádová zkouška	1,8 m v souladu s MIL-STD-810G
----------------	--------------------------------

Rozměry	45 x 45 x 135 mm
---------	------------------

Hmotnost	200 g
----------	-------

SKF Pulse zahrnuje

Přenosný snímač	CMDT-390-K-SL (obsahuje nabíječku, magnet)
-----------------	--

Osvědčení o kalibraci na 2 roky

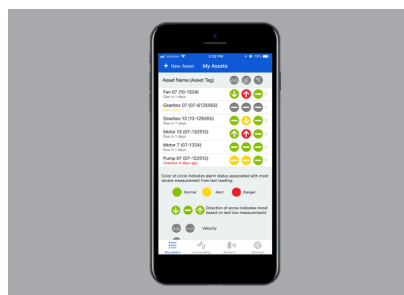
Pokyny ke stažení aplikace

Informace k objednání náhradních dílů, v případě potřeby

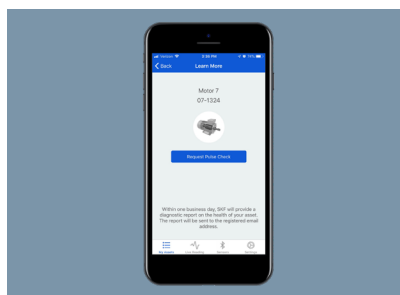
Nabíječka, mezinárodní	CMAC 8004
------------------------	-----------

Zdroj stejnosměrného proudu	
-----------------------------	--

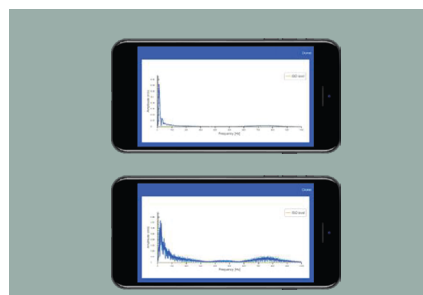
Magnet	CMAC 8009
--------	-----------



Sledování stavu strojů



Okamžitý přístup k odborníkům společnosti SKF



Grafy se shromážděnými údaji

Více informací získáte u svého zástupce společnosti SKF, e-mail skf.cz@skf.com, nebo navštivte skf.li/SKFPulsePackage

© SKF je registrovaná ochranná známka SKF Group.

© SKF Group 2019

Obsah této brožury je chráněn autorským právem vydavatele a je zakázáno jej bez předchozího písemného svolení reprodukovat (i jeho části). Zajištění přesnosti informací obsažených v této brožuře byla věnována veškerá péče, avšak nepřijímáme žádnou zodpovědnost za ztráty či poškození, ať už přímé, nepřímé nebo následné vyplývající z použití informací zde obsažených.

PUB 100-695 • duben 2020